



# TEeq-Link

**CONNECTED WORKSHOP**

**2.0**

**Enhance your Business**



# Cosa posso fare con What is made possible by TEq-Link?

- Visualizzare in tempo reale lo stato dell'apparecchiatura (occupato, libero, errore)
- Gestire la coda dei lavori, pianificare le loro priorità e visualizzare il loro stato
- Centralizzazione dei risultati dei test
- Consultazione dei veicoli testati
- Ottenere informazioni sui tempi di utilizzo al fine di pianificare qualsiasi manutenzione preventiva
- Assistenza tecnica in remoto
- Check in real time the status of the equipment (busy, free, error)
- Manage job sequence, plan priorities and visualize status
- Data of tests centralized
- Consult results of measured vehicles
- Obtain informations on usage time and planning of preventive maintenance
- Remote assistance

## WORKFLOW MANAGEMENT

Nel TEq-Link possono essere aggiunti gli ordini di lavoro per ogni attrezzatura e seguito il progresso delle attività.

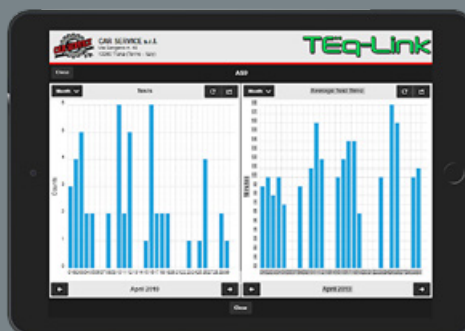
*In the TEq-Link you can add a jobs list to each equipment and monitoring the progress.*



## DATA MANAGEMENT AND STATISTIC

Vengono rese disponibili statistiche sui tempi medi di utilizzo di ogni postazione e il numero di prove effettuate in un determinato periodo di tempo.

*Ability to view statistics on average times of use of each workstation and on the number of tests carried out in a given period of time.*



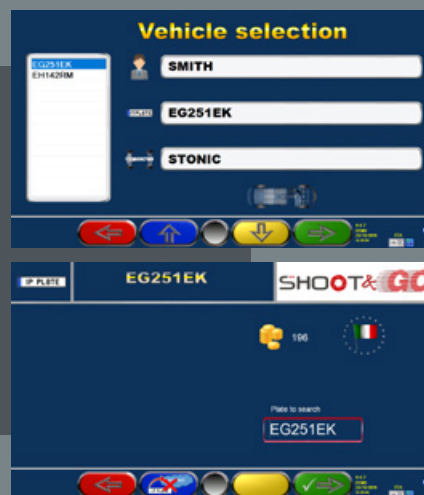
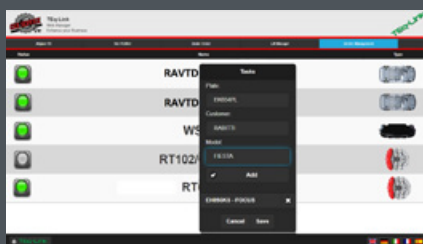
Quantità di prove effettuate  
Number of tests

Tempo medio della prova  
Test average time

## JOB BOOKING

Prenotare ordini di lavoro per numero di targa o tipo di veicolo (possibile utilizzare lo Shoot&Go dove disponibile)

*Book jobs by licence plate or model (enabling Shoot&go identification of vehicle where available):*



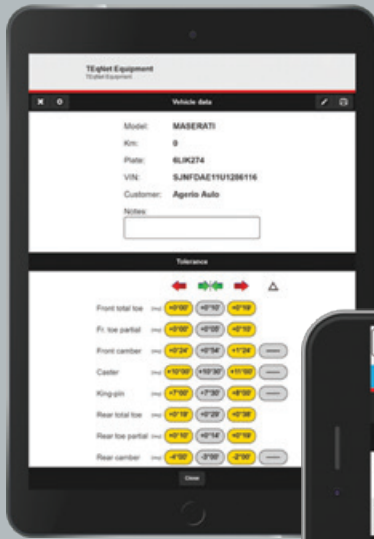
## AUTOMATIC REPORTING

TEq-Link può spedire automaticamente i rapporti di utilizzo via e-mail a uno o più destinatari, con frequenza giornaliera, settimanale o mensile.

*TEq-Link can send automatically the reports by e-mail, to one or more recipients, on a daily, weekly or monthly basis.*

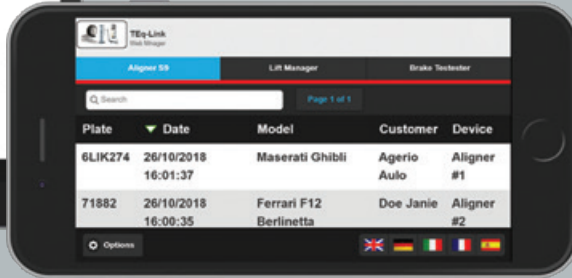


# TEq-Link WHEEL ALIGNERS



Sugli assetti ruote TEq-Link permette di gestire e consultare le prove in modo indipendente dall'assetto stesso, con possibilità di ricerca avanzate.

*With TEq-Link for Wheel Aligners it is possible to manage and consult the customer tests independently from the aligner, and work with advanced search possibilities.*



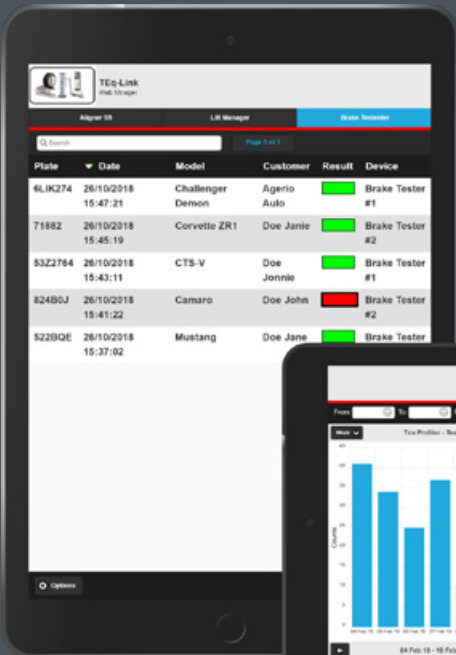
Spedizione dei rapporti dei veicoli misurati via e-mail direttamente al cliente (visualizzazione standard o in formato grafico).

*Send reports of measured vehicles directly to the customer via e-mail (in standard or graphics printout formats).*



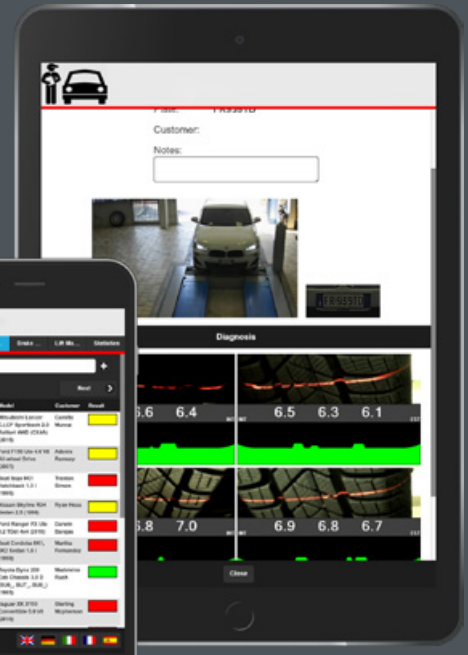
# TEq-Link

## ROLLER BRAKE TESTER & TIRE PROFILER



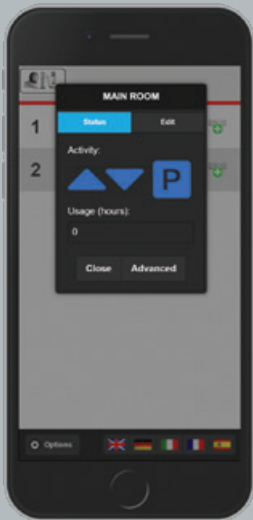
Il TEq-Link nelle linee di revisione e nei profilatori, in aggiunta a tutto quanto offerto sull'assetto ruote, può anche filtrare e raggruppare i risultati (con riferimenti ai codici colore verde, rosso ...)

*In the TEq-Link for test lane or tyre profiler in addition to all the features available for the wheel aligner, the tests can be filtered / group by result (see color code green, red, ...).*



### INTERNET connection

- ✉ invio dei risultati ai clienti  
e-mail test results to the customer
- 🔍 assistenza in remoto  
remote assistance



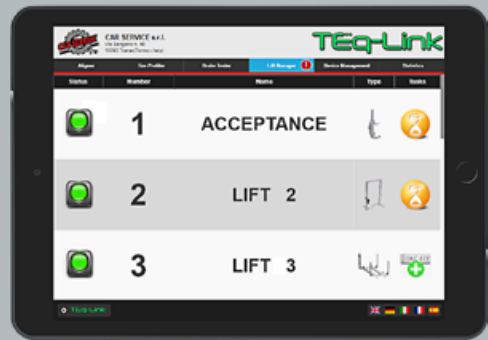
**Ponte libero (non operativo)**  
*Lift free (not working)*

**Ponte occupato (attività in corso)**  
*Lift busy (is working)*

**Targa in attesa ma attualmente inattiva**  
*License plate in the queue but momentarily inactive*

Con TEq-Ling sul ponte è possibile vedere in tempo reale lo stato del ponte (occupato, libero, errore).

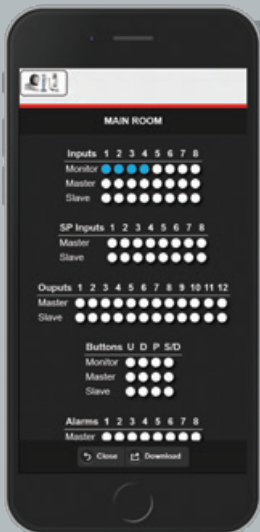
*With TEq-Link for Lift it is possible to see in real time the lift status (busy, free, error).*



E' possibile gestire la coda degli interventi per poter programmare le priorità.

*It is possible to manage the queue of the jobs\*, to schedule their priorities and display their status.*

\* Lavoro indica l'accettazione di un veicolo (targa) sul ponte  
\* job means the acceptance of a vehicle (license plate) on a lift



## REAL TIME DIAGNOSTICS

In caso di errori è possibile verificare lo status dei vari sensori e della scheda di controllo per semplificare l'intervento di assistenza, operando anche in remoto.

*In case of errors, it is possible to obtain the status of the individual sensors and the log of the control card to simplify troubleshooting and allow remote assistance.*



Per collegare i ponti sollevatori è richiesto un hardware da montare in fabbrica.

*To connect lifts a dedicated factory assembled hardware is required.*

## PREVENTIVE MAINTENANCE



Può fornire informazioni circa i tempi di utilizzo per programmare la manutenzione preventiva.  
*Information on usage time can be obtained to schedule preventive maintenance.*

## Che infrastruttura serve? What infrastructure is required?

### Standard TCP-IP network

Funziona su una rete TCP-IP standard. E' quindi utilizzabile nel network di quasi tutte le officine.

*It works on a standard TCP-IP network. For this reason almost any pre-existing workshop network can be used.*

Le apparecchiature possono essere collegate utilizzando:

*Equipment may be connected by:*

WiFi	SOLLEVATORI	LIFT
Ethernet or WiFi	ASSETTI	ALIGNERS
Ethernet or WiFi	LINEE REVISIONE	TEST LANES
Ethernet or WiFi	PROFILATORE	PROFILER

TEQ-link può essere integrato virtualmente in ogni sistema di Management Officina esistente.

*TEQ-link can be integrated virtually with any existing Dealer Management System.*



### Office PC

Il TEq-Link web manager viene installato nel PC o server dell'ufficio.

*An office PC or a server on which to install the TEq-Link web manager is also needed.*



... you're connected!